

ยิ่งสูบ ยิ่งเสี่ยง

เหตุผลที่ควรเลิกสูบบุหรี่ตอนนี้

- การสูบบุหรี่ / บุหรี่ไฟฟ้าทำให้ภูมิคุ้มกันทางานของร่างกายและปอดอ่อนแอลงมากกว่าปกติ
- เลิกสูบบุหรี่ / บุหรี่ไฟฟ้าทำให้ภูมิคุ้มกันทางานปอดดีขึ้น
- ผู้สูบบุหรี่ที่มีโรคประจำตัวและสูบบุหรี่ เป็นกลุ่มเสี่ยงที่จะเสียชีวิตสูง
- การได้รับควันบุหรี่ / บุหรี่ไฟฟ้า แม้ไม่สูบบุหรี่ เพิ่มความเสี่ยงที่จะติดเชื้อทางเดินหายใจ
- ผู้ที่ติดโควิด-19 หากสูบบุหรี่ในสถานการณ์จะเพิ่มความเครียดและแพร่เชื้อให้กับคนอื่น
- การเลิกสูบบุหรี่ / บุหรี่ไฟฟ้า จะทำให้ภูมิคุ้มกันทางานโรคของปอดดีขึ้น ความสามารถในการต่อสู้กับโควิด-19 ได้ดีขึ้น โดยยิ่งเลิกเร็วจะยิ่งได้ประโยชน์
- ผู้สูบบุหรี่ / บุหรี่ไฟฟ้า หากเลิกด้วยตนเองไม่สำเร็จ สามารถไปขอรับการรักษาจากโรงพยาบาลต่าง ๆ หรือโทรศัพทไปขอคำปรึกษาที่เบอร์ 1600
- ผู้สูบบุหรี่ / บุหรี่ไฟฟ้า ที่ยังเลิกสูบไม่ได้ ต้องระวังที่จะไม่สูบในที่สาธารณะ หรือสถานที่ที่มีคนอ่อนแออยู่ด้วย เพื่อลดโอกาสแพร่เชื้อ
- โควิด-19 (กรณีของผู้สูบบุหรี่ / บุหรี่ไฟฟ้า เป็นผู้ติดเชื้อโควิด-19)



การป้องกันโรค

โพทางไกลจากแพทย์

1. สวมหน้ากากอนามัยทุกครั้ง เมื่อต้องเดินทางโดยสารสาธารณะ หรือทำงานในที่ที่มีผู้คนเยอะๆ เพื่อป้องกันมลภาวะ
2. หลีกเลี่ยงการเผชิญกับฝุ่น ควัน รวมทั้งไม่อยู่ใกล้ควันบุหรี่ / บุหรี่ไฟฟ้า และผู้ที่กำลังสูบบุหรี่ / บุหรี่ไฟฟ้า
3. ทำความสะอาดร่างกายทันทีหลังเผชิญมลพิษ หรือไม่ก็ควรล้างมือให้สะอาดก่อนทำกิจกรรมอย่างอื่น
4. ผู้ป่วยที่มีอาการไอและไอ ควรพักผ่อนอยู่กับบ้านจนกว่าอาการจะดีขึ้น หากมีความจำเป็นต้องไปในที่ชุมชน ต้องระมัดระวังการใกล้ชิดกับผู้อื่น
5. หากมีอาการหวัด ไอเรื้อรัง มีเสมหะมาก หอบ เหนื่อย ภูมิแพ้ ควรรีบไปพบแพทย์

สำหรับข้อบ่งชี้ที่ต้องรีบนำ

ผู้ป่วยที่กัติดเชื้อระบบทางเดินหายใจบางแบบแพทย์

1. เป็นผู้ป่วยเด็กอายุน้อย โดยเฉพาะอายุน้อยกว่า 2 ขวบ
2. มีอาการไอสูง หายใจหอบ เหนื่อย
3. เจ็บคอ หรือมีน้ำมูกเขียวเหลืองร่วมกับมีไข้สูงตั้งแต่ 38.5 องศา ขึ้นไป
4. มีอาการปวดบริเวณโพรงจมูก
5. ปฏิเสธไม่ยอมกินอาหารและน้ำ
6. อาการไม่ดีขึ้นภายใน 1 สัปดาห์

ข้อมูลต้องรู้...

การสูบบุหรี่ / บุหรี่ไฟฟ้า



ส่งผลกระทบต่อระบบทางเดินหายใจ

การสูบบุหรี่ / บุหรี่ไฟฟ้า สร้างผลกระทบต่อระบบการหายใจ หลายระบบด้วยกัน และยิ่งเกิดผลกระทบ ต่อระบบทางเดินหายใจส่วนต้น ตั้งแต่ จมูก คอหอย หลอดลม คอ ไปถึงระบบการหายใจ ในทรวงอก ทางเดินหายใจส่วนปลาย และลงลึกไปที่ปอด

เผยแพร่เดือนพฤษภาคม 2565

มาตรการรณรงค์เพื่อการไม่สูบบุหรี่ (รณ.)



36/2 ของยสสพ.ที่ 10 ณ.ยสสพ.ที่ 10 ณ.ยสสพ.ที่ 10 ณ.ยสสพ.ที่ 10400
โทร 0-2278-1828 โทรสาร 0-2278-1830 E-mail : info@assthailand.or.th
www.assthailand.or.th like- www.smokefreezone.or.th

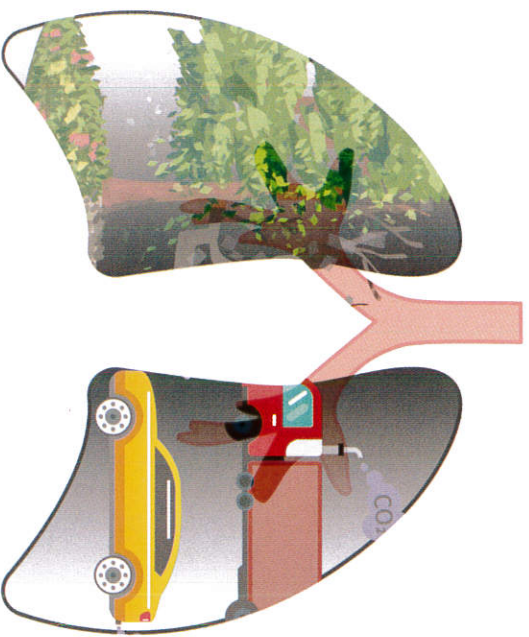


ข้อมูลต้องรู้...การสูบบุหรี่/บุหรี่ไฟฟ้า ส่งผลกระทบต่อระบบทางเดินหายใจ

อวัยวะของระบบทางเดินหายใจประกอบด้วย รูจมูก (Nostril) โพรงจมูก (Nasal cavity) คอหอย (Pharynx) หลอดลม (trachea) ซังปอด (Bronchus) และถุงลมปอด (alveolus) อวัยวะต่างๆ เหล่านี้ทำหน้าที่หลักในการแลกเปลี่ยนก๊าซออกซิเจนให้กับเลือดผ่านการหายใจเข้า และขับก๊าซคาร์บอนไดออกไซด์ออกสู่ร่างกายผ่านการหายใจออก โดยกระบวนการแลกเปลี่ยนก๊าซจะเกิดขึ้นที่ถุงลมปอด

การสูบบุหรี่

ควันบุหรี่เป็นมลพิษทางอากาศในอาคาร มีสารเคมีมากกว่า 7,000 ชนิด โดยกว่า 70 ชนิดเป็นสาเหตุของโรคมะเร็ง แม้ว่าควันอาจจระจมองไม่เห็นและไม่มีกลิ่น แต่ก็สามารถอยู่ในอากาศได้นานถึง 5 ชั่วโมง ในขณะที่อากาศถ่ายเทไม่ดี ทำให้ผู้ที่สัมผัสกับควันบุหรี่มีความเสี่ยงต่อการเกิดของโรคมะเร็งปอด โรคเรื้อรังในระบบทางเดินหายใจ และทำให้การทำงานของปอดลดลง

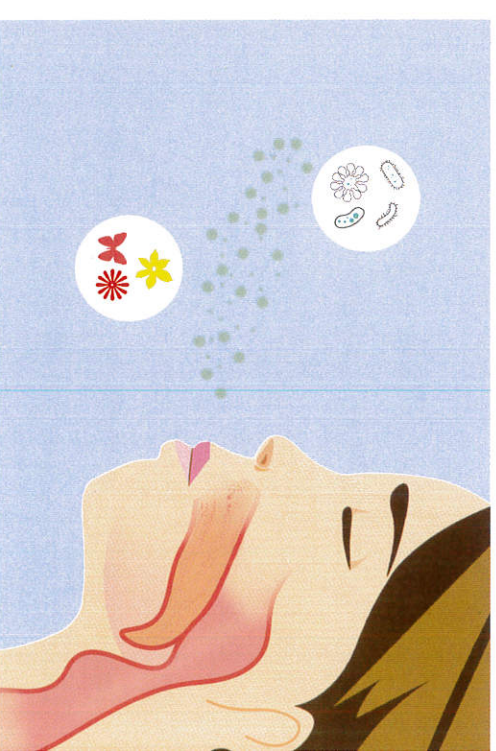


มลพิษทางอากาศ (Air pollution)

มลพิษทางอากาศ ภาวะอากาศที่มีสิ่งปนเปื้อนหรือล่องลอยรวมอยู่ในอากาศที่เราสูดดมเข้าไป แม้อาจจระจมองไม่เห็นด้วยตา เช่น ฝุ่นละออง ก๊าซธรรมชาติ หรือมลพิษจากท่อไอเสียของรถยนต์ ควันบุหรี่ / บุหรี่ไฟฟ้า เป็นต้น ถือว่าเป็นภัยร้ายใกล้ตัวที่สร้างผลกระทบต่อสุขภาพของเราได้อย่างมากมาย

PM 2.5 ฝุ่นพิษขนาดเล็ก

ฝุ่นละอองขนาดเล็กไม่เกิน 2.5 ไมครอน ขนจมูกไม่สามารถกรองได้ สามารถแพร่กระจายสู่ทางเดินหายใจ และแทรกซึมกระบวนการทำงานของอวัยวะต่างๆ เพิ่มความเสี่ยงโรคเรื้อรัง ทำให้เกิดโรคหัวใจขาดเลือด โรคหลอดเลือดในสมอง โรคมะเร็งปอด โรคปอดอุดกั้นเรื้อรัง และโรคติดเชื้อเฉียบพลันในระบบหายใจส่วนล่าง



การติดเชื้อไวรัสโคโรนา 2019

เพราะละอองควันบุหรี่ / บุหรี่ไฟฟ้าจะเข้าไปทำลายระบบทางเดินหายใจ รวมถึงภูมิคุ้มกันของร่างกาย ซึ่งไวรัสโคโรนา-19 ก็เป็นไวรัสฯ ที่มีการทำลายปอด ส่งผลเสียหลายต่อร่างกายอย่างรุนแรงเช่นกัน ทั้งนี้ พบว่า กลุ่มผู้ป่วยที่สูบบุหรี่จะมีอาการรุนแรงกว่ากลุ่มผู้ป่วยที่ไม่สูบบุหรี่ถึง 14 เท่า